

Ministerio de Medio Ambiente y Agua  
Servicio Nacional de Meteorología e Hidrología  
Dirección de Hidrología  
SENAMHI - BOLIVIA



# RESUMEN BOLETÍN DE PRONÓSTICO HIDROLÓGICO



**senamhi**  
SERVICIO NACIONAL DE METEOROLOGÍA E HIDROLOGÍA

**DEL 30 SEPTIEMBRE al 13 OCTUBRE DE 2024**

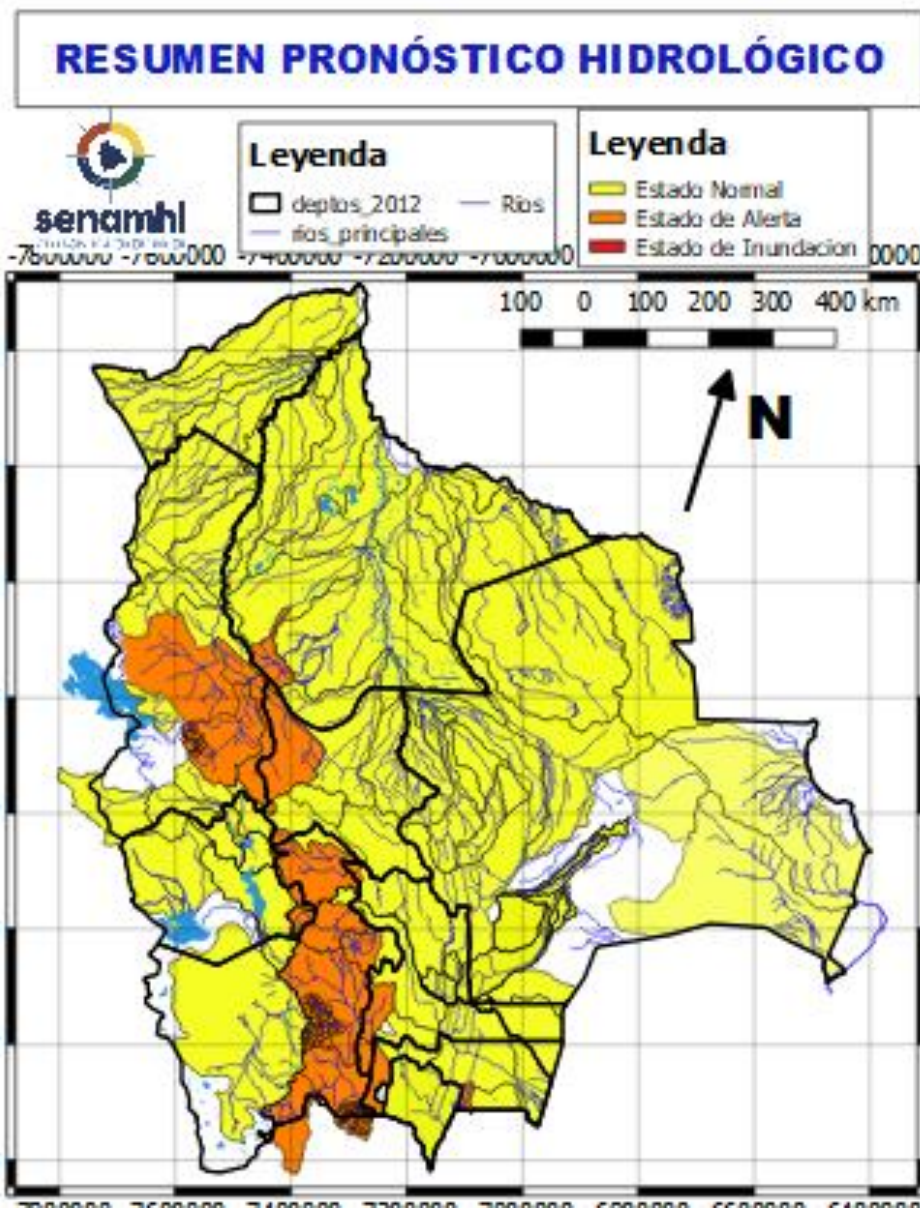


Unidad de Análisis y Pronósticos Hidrológicos

*Senamhi, Lunes 30 de septiembre de 2024*



Probables Ascensos SIN desbordes: 02 al 04, 04 al 08, 09 al 11 y 12 al 15/10/2024



- Ascensos del 02 al 05, 07 al 09 y 09 al 13 octubre en: Santa Cruz, Cochabamba, La Paz, Pando, Beni, el desarrollo se encuentra en las que siguen.
- Ascensos del 02 al 04, 07 al 09 y 12 al 14 octubre en: Tarija, Chuquisaca, Potosí y La Paz Altiplano el desarrollo se encuentra en las que siguen.

**NOTA:**

- Cualquier cambio se dará a conocer en el tiempo más prudente posible.
- La delimitación es a nivel de Sub-Cuencas

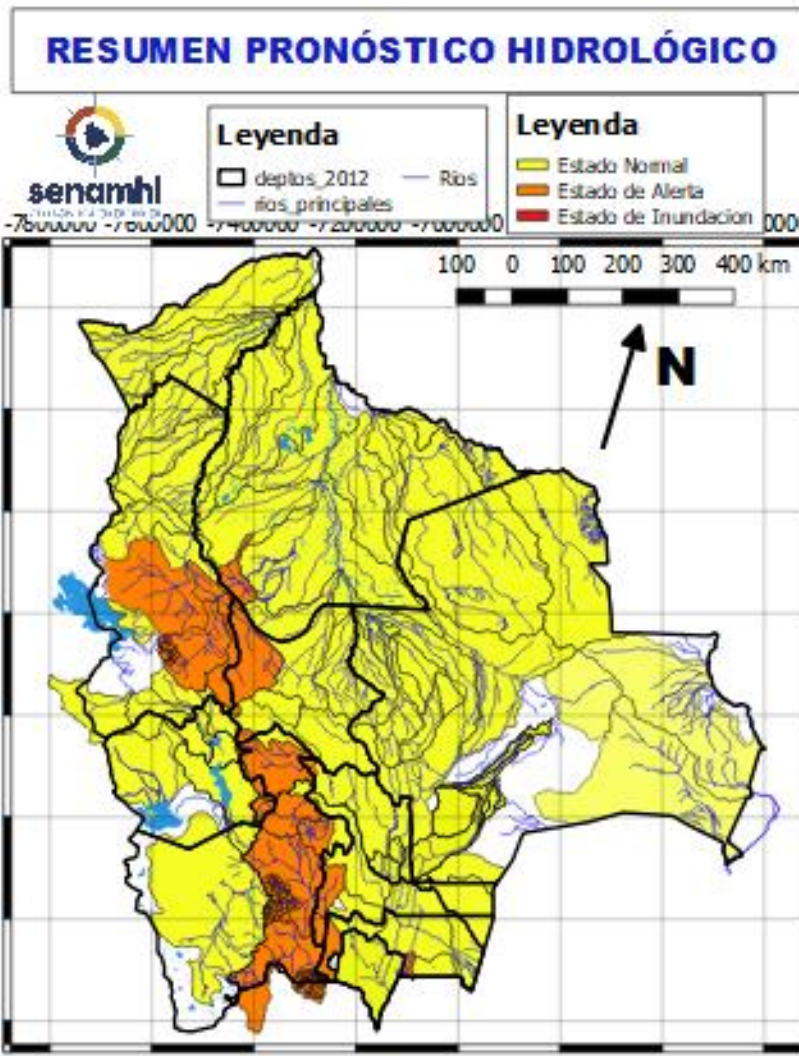


02 al 05, 07 al 09 y 09 al 13 OCTUBRE

### LA PAZ

RIO	MUNICIPIO
Cotacages	Sequerancho
	Independencia
	Cimarrón
	y comunidades cercanas
Boopi (y afluentes secundarios)	Palca
	La Asunta
	Chulumani
	Tamampaya
Zongo	Cahua
	Zongo
Luribay	Luribay
	y comunidades cercanas
Unduavi	y comunidades cercanas
Taquesi	y comunidades cercanas
Tamampaya	y comunidades cercanas
Solacama	Santiago Tocaróni
	Chulumani
	y comunidades cercanas
Yara	Comunidades cercanas
Coroico (y afluentes secundarios)	Coroico
	Caranavi
	Santa Rita de Buenos Aires
	y comunidades cercanas

Ascensos repentinos

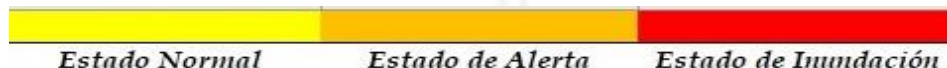


02 al 05, 07 al 09 y 09 al 13 OCTUBRE

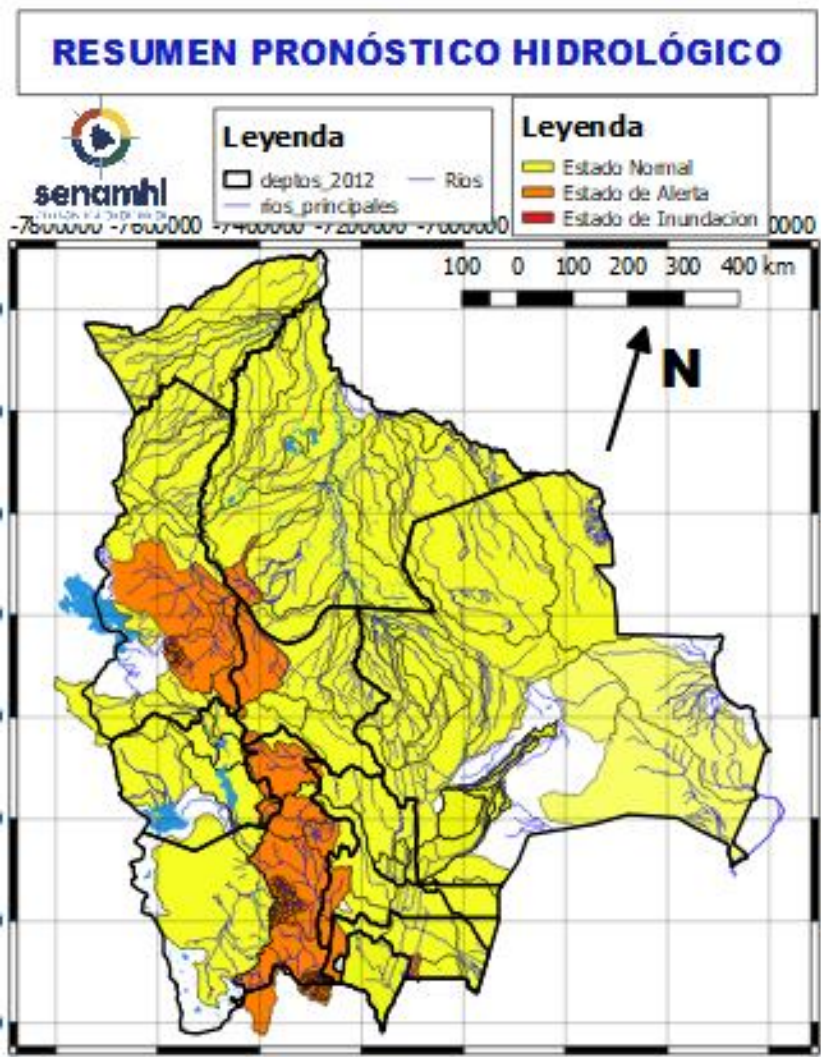
### LA PAZ

RIO	MUNICIPIO	
Mapiri (y afluentes secundarios)	Apolo	
	Camata	
	Aten	
	Sorata	
	Chuma	
	Comabaya	
	Quiabaya	
	Guanay	
	Angosto Quercano	
	Santa Rosa de Mapiri	
	Mapiri	
	y poblaciones cercanas	
	Tipuani (y afluentes secundarios)	Tipuani
		Cangallí
Chima		
Bartolo		
	y comunidades cercanas	
Kaka	Mayaya	
	Teoponte	
	El Triunfo	
	y comunidades cercanas	

Ascensos repentinos



02 al 04, 07 al 09 y 12 al 14 OCTUBRE	
TARIJA	
Sola (desde cabeceras)	San Andrés de Sola
	San Pedro de Sola y poblados cercanos
Guadalquivir (y afluentes secundarios)	San Mateo
	Monte Sur
	Tucumilla
	Lazaredo
	Cachimayu
	Obrajes, Temporal y zonas cercanas



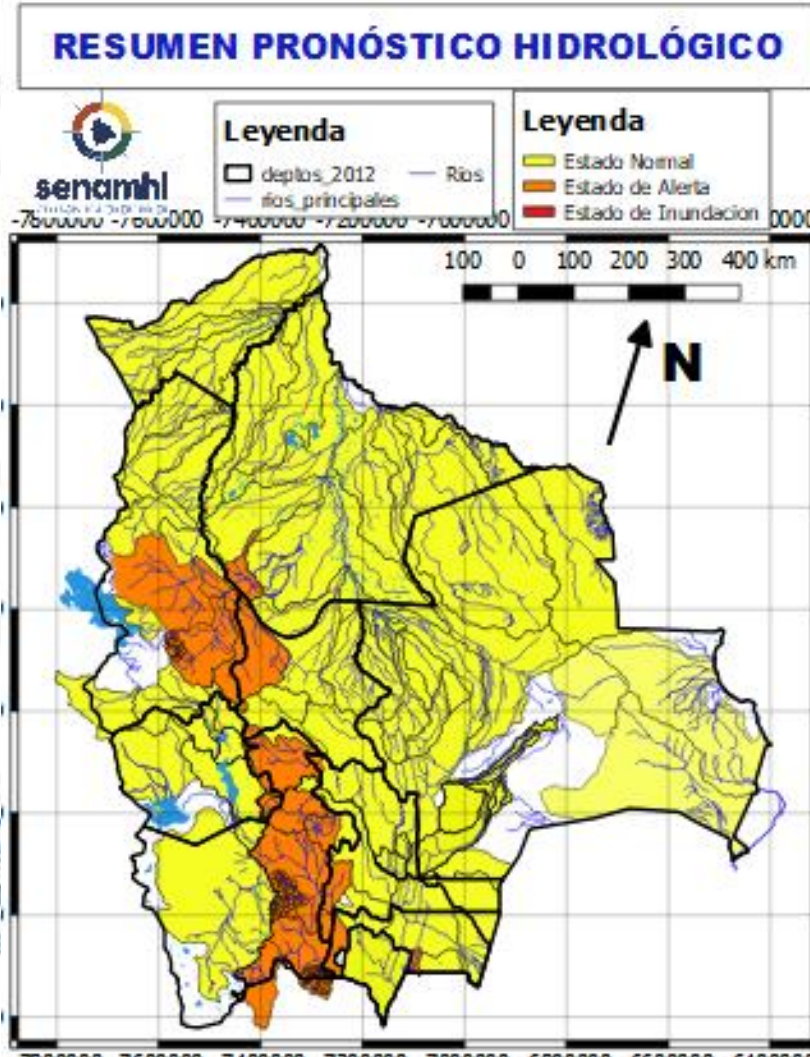
04 al 06 y 06 al 08 OCTUBRE		Obs.
TARIJA		Ascensos leves
RIO	MUNICIPIO	
San Juan del Oro	El Molino	
	Yunchará	
	y Comunidades cercanas	
02 al 04, 07 al 09 y 12 al 14 OCTUBRE		
TARIJA		
RIO	MUNICIPIO	
Pilaya	San Josesito	
	y comunidades cercanas	
Pilcomayo	Puente Aruma	
	Villa Montes	
	y Comunidades cercanas	

## Probables Ascensos SIN desbordes: 02 al 04, 07 al 09 y 12 al 14/10/2024



02 al 04, 07 al 09 y 12 al 14 OCTUBRE	
CHUQUISACA	
RIO	MUNICIPIO
Quirpirchaca	Sucre
	y poblados cercanos
Chico	Chuqui Chuqui
	Poblaciones cercanas
Ravelo	Ravelo
	y comunidades cercanas
Potolo	Potolo
	y comunidades cercanas
Cachimayu	Chaunaca
	y comunidades cercanas
02 al 04, 07 al 09 y 12 al 14 OCTUBRE	
Tomina	Tomina
	Comunidades cercanas
Azero	El Villar
	Comunidades cercanas
Pescado	Villa Serrano
	Comunidades cercanas
Zudañez	Zudañez
	y comunidades cercanas

Ascensos



02 al 04, 07 al 09 y 12 al 14 OCTUBRE	
CHUQUISACA	
RIO	MUNICIPIO
Pilcomayo	Azurduy
	Yamparuez
	Talula
	Viña Quemada
	y comunidades cercanas

Ascensos

02 al 04, 07 al 09 y 12 al 14 OCTUBRE	
CHUQUISACA	
RIO	MUNICIPIO
Parapetí	Azurduy
	San Pablo de Huacareta
	Monteagudo
Cuevo	y comunidades cercanas
	Cuevo
	y comunidades cercanas

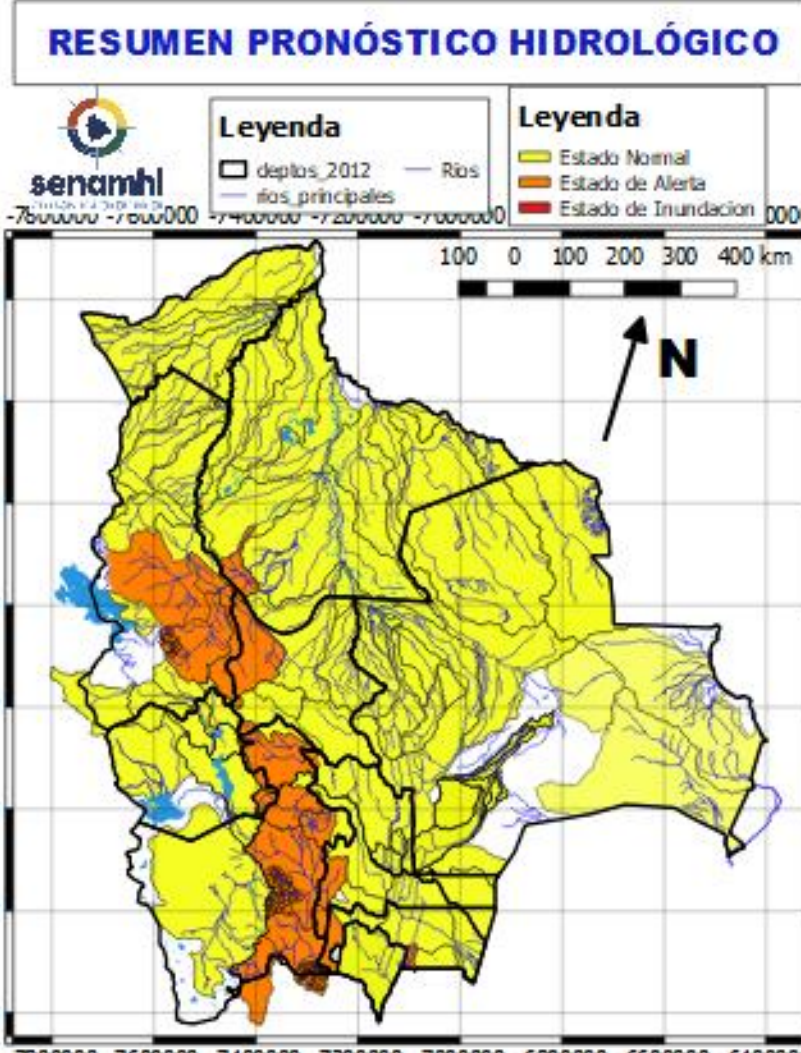
Ascensos

02 al 04, 07 al 09 y 12 al 14 OCTUBRE	
Machareti	Machareti
	y comunidades cercanas
Huacaya	Huacaya
	y poblados cercanos
Cuevo	Cuevo
	y comunidades cercanas

## Probables Ascensos SIN desbordes: 02 al 04, 04 al 06 y 06 al 08/10/2024



02 al 04, 04 al 06 y 06 al 08 OCTUBRE		Ascensos
POTOSÍ		
RIO	MUNICIPIO	
Río San Juan del Oro	Chuquiago	
	Puente Asloca	
	Quebradas aguas arriba y Comunidades cercanas	
Limeta	Villa Concepción	
	Collpa Uno y Comunidades cercanas	
Vitichi	Vitichi	
	y poblados cercanos	
Caiza	Caiza y poblados cercanos	
02 al 04, 04 al 06 y 06 al 08 OCTUBRE		Ascensos
POTOSÍ		
RIO	MUNICIPIO	
Tumúsla	Tumúsla	
	Ketacochi	
	Toropalca	
	Checochi y Comunidades cercanas	
Cotagaita	Atocha	
	Cotagaita y comunidades cercanas	
Atocha	Comunidades cercanas	
04 al 06 y 06 al 08 OCTUBRE		Ascensos
POTOSÍ		
RIO	MUNICIPIO	
Tupiza	San Vicente	
	Oploca	
	Tupiza y distritos cercanos	
Quebrada San Antonio	Distritos cercanos	
Quebrada Remedios	Distritos cercanos	

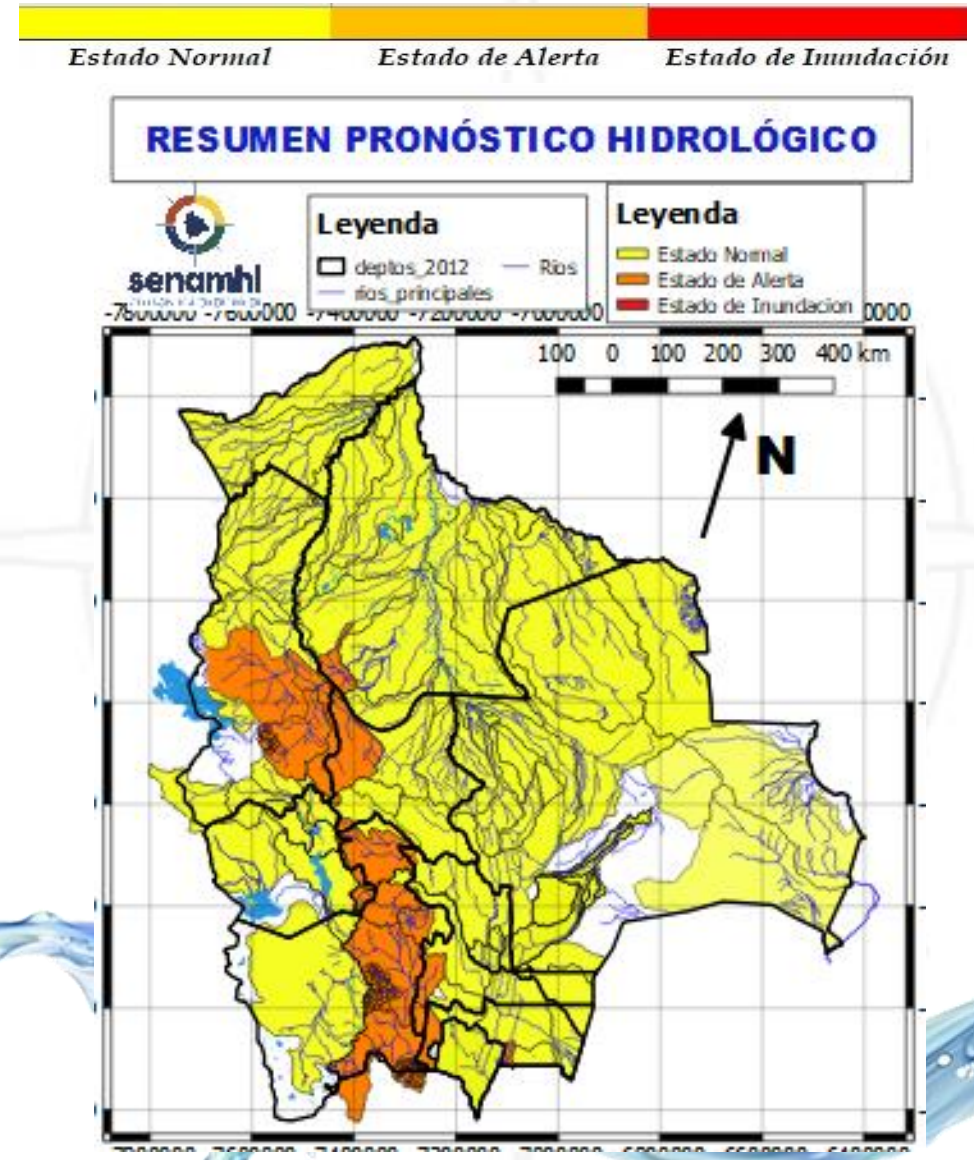


02 al 04, 04 al 06 y 06 al 08 OCTUBRE		Ascensos	
POTOSÍ			
RIO	MUNICIPIO		
Chayanta	Yusfaya		
	Chayanta y Comunidades cercanas		
San Pedro	Paucachi		
	San Pedro y Comunidades cercanas		
Pacoma	Pocoata y Comunidades cercanas		
02 al 04, 04 al 06 y 06 al 08 OCTUBRE			Ascensos
POTOSÍ			
RIO	MUNICIPIO		
Potolo	Potolo		
	y Comunidades cercanas		
Ravelo	Ravelo y poblaciones aguas arriba		
Alto Pilcomayo	Tinguipaya		
	Tarapaya		
	Yocalla y Comunidades cercanas		
Mataca	Betanzos		
	y poblados cercanos		

# RESUMEN DEL BOLETÍN DE PRONÓSTICO HIDROLÓGICO

## Probables Ascensos SIN desbordes: 02 al 05 y 08 al 11/10/2024

02 al 05, 08 al 11 OCTUBRE		Ascensos leves
<b>SANTA CRUZ</b>		
RIO	MUNICIPIO	
Pirai	Santa Rosa del Sara	
	Santa Cruz de la Sierra	
	Samaipata	
	La Guardia	
	El Torno	
	Porongo	
	Warnes	
	Montero	
	San Pedro	
	Cuatro Ojos	
Angostura		
San Juan del Pirai		
Y Comunidades cercanas		
Mizque	Comarapa	
	Saipina	
	Y Comunidades cercanas	
02 al 05, 08 al 11 OCTUBRE		Ascensos
RIO	MUNICIPIO	
San Pablo	Nueva Ascención	
	San Pablo	
	Y Comunidades cercanas	
02 al 05, 08 al 11 OCTUBRE		Ascensos leves
<b>SANTA CRUZ</b>		
RIO	MUNICIPIO	
Grande	Abapó	
	Juntas	
	Cabezas	
02 al 05, 08 al 11 OCTUBRE		
Grande	Pailón	
	Cuatro Cañadas	
	Okinawa	
	San Julian	
	Y poblaciones cercanas	

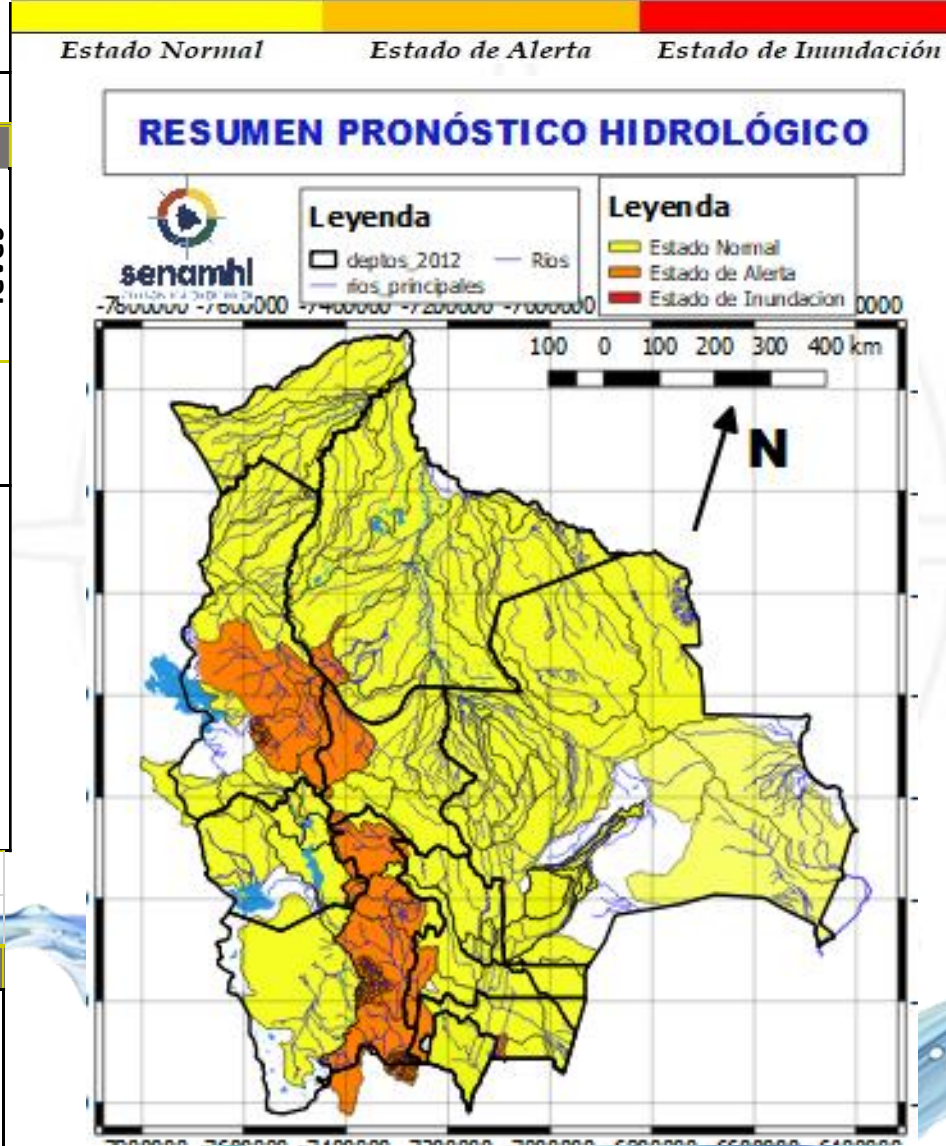


02 al 05, 08 al 11 OCTUBRE		Obs.
<b>SANTA CRUZ</b>		Ascensos muy leves
RIO	MUNICIPIO	
Ichilo	San Juan Campo Victoria	
	Yuracare Mojeño	
	San Germán	
	Avaróa Molle	
	Villa Rosario	
	Barranca General Román	
Y Comunidades cercanas		
Yapacaní	Los Pozos	
	Carumá	
	Yuras	
	Marabol	
	Mairana	
	Quirusillas	
	Trigal	
	Yapacani-Disperso	
	Pampa Grande	
	Yapacani	
San Juan de Yapacaní		
Yapacaní disperso		
Y Comunidades cercanas		
Surutu	Buena Vista	
	San Carlos	
	Y Comunidades cercanas	

# RESUMEN DEL BOLETÍN DE PRONÓSTICO HIDROLÓGICO

## Probables Ascensos SIN desbordes: 02 al 04, 08 al 11 y 12 al 14/10/2024

02 al 04, 08 al 10 y 12 al 14 OCTUBRE			
COCHABAMBA			
RIO	MUNICIPIO	Obs.	
Rocha y afluentes secundarios	Sacaba	Ascensos leves	
	Colcapirua		
	Tiquipaya		
	Vinto		
	Quillacollo		
	Y poblados cercanos		
02 al 04, 08 al 10 y 12 al 14 OCTUBRE			
COCHABAMBA			
RIO	MUNICIPIO	Ascensos	
Caine	Sacabamba		
	Vila Vila		
	San Vicente		
	Y poblaciones cercanas		
Tapacari	Capinota		
	Y Comunidades cercanas		
Arque	Arque		
	Bolivar		
	Capinota		
Chaky Mayu	Arbieto		
	Y Comunidades cercanas		
02 al 04, 09 al 11 y 12 al 14 OCTUBRE			
COCHABAMBA			
RIO	MUNICIPIO		Obs.
Mizque y afluentes secundarios	Mizaue	Ascensos	
	Pojo		
	Totora		
	Comarapa		
	Pocona		
	Vila Vila		
	Aiquile		
	Cuenca Baja		
Y Comunidades cercanas			

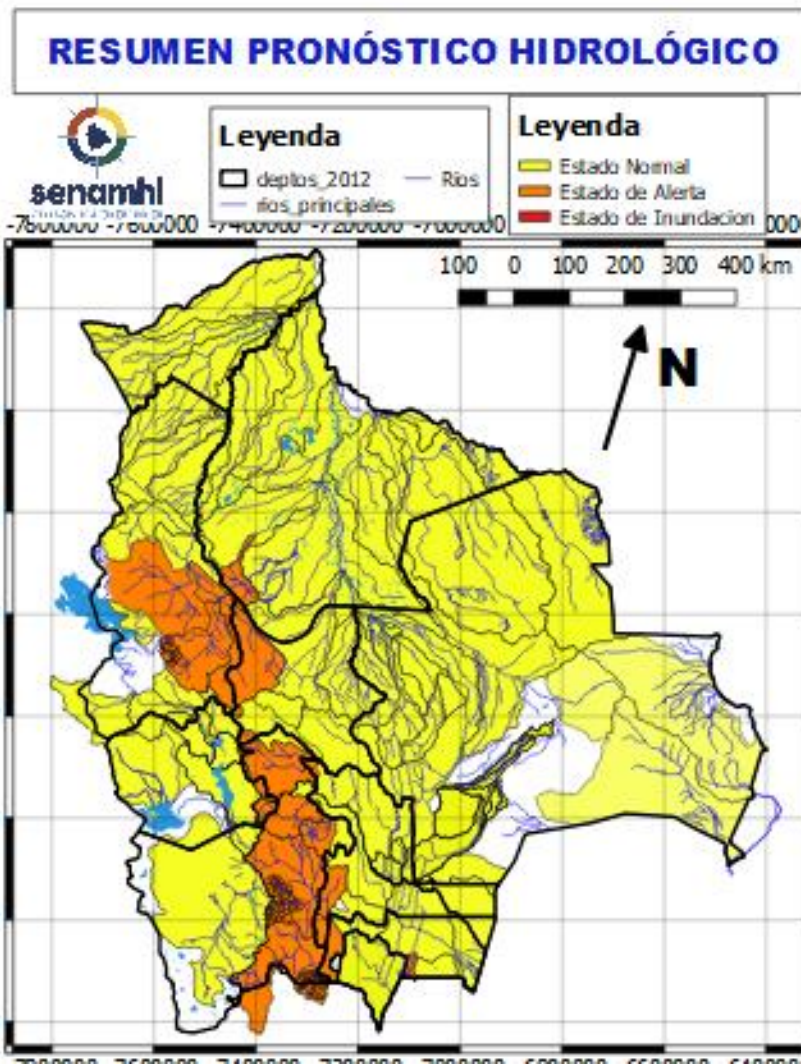


02 al 04, 07 al 09 y 09 al 11 OCTUBRE		Obs.
BENI		Ascensos MUY leves
RIO	MUNICIPIO	
Sécore	Comunidades cercanas	
Isiboro	Gundonovia	
	Y Comunidades cercanas	
Hondo	Carretera Yucumo-Rurrenabaque	
	Y Comunidades cercanas	
Maniqui	San Borja	
	Cosincho	
Tijamuchi	Y Comunidades cercanas	
	San Lorenzo de Moxos	
San Pablo	Y Comunidades cercanas	
	San Pablo	
07 al 09 y 09 al 11 OCTUBRE		Ascensos MUY leves
Machupo	San Ramón	
	San Joaquín	
	Y Comunidades cercanas	





02 al 05, 08 al 10 y 12 al 14 OCTUBRE		Ascensos
COCHABAMBA		
RIO	MUNICIPIO	
Chapare	Villa Tunari	
	Chocolatal, Cristal Mayu	
	Paractí	
	Colomi	
	Corani, Ichicollo	
	Puerto San Pedro	
	Shinahota Y Comunidades cercanas	
02 al 05, 08 al 10 y 12 al 14 OCTUBRE		Ascensos
COCHABAMBA		
RIO	MUNICIPIO	
Venticuatro	Nueva Alianza	
	Villa Jordán	
	Y Comunidades cercanas	
Chipiriri	Puerto san Francisco	
	Y Comunidades cercanas	
Eterazama	San Miguel de Isiboro	
	Y Comunidades cercanas	
Ichóa	Ichóa	
	San Ramoncito Y Comunidades cercanas	
Isiboro	San Ignacio	
	Gundonovia	
	San Miguelito de Isiboro	
	Puerto san Francisco	
	Y Comunidades cercanas	



02 al 05, 08 al 10 y 12 al 14 OCTUBRE		
COCHABAMBA		
RIO	MUNICIPIO	Obs.
Chimoré	Chimoré	Ascensos
	Ayopaya	
	Puerto Aurora	
Ivirgarzama	Ivirgarzama	
	Y Comunidades cercanas	
Magareño	Ivirgarzama	
Sajta	Comunidades cercanas	
Ichilo	Puerto Villarroel	
	Puerto Grethel	
	Entre Rios, Bulu Bulu	
	Y Comunidades cercanas	



## Probables Ascensos SIN desbordes: 02 al 05, 07 al 09 y 09 al 13/10/2024

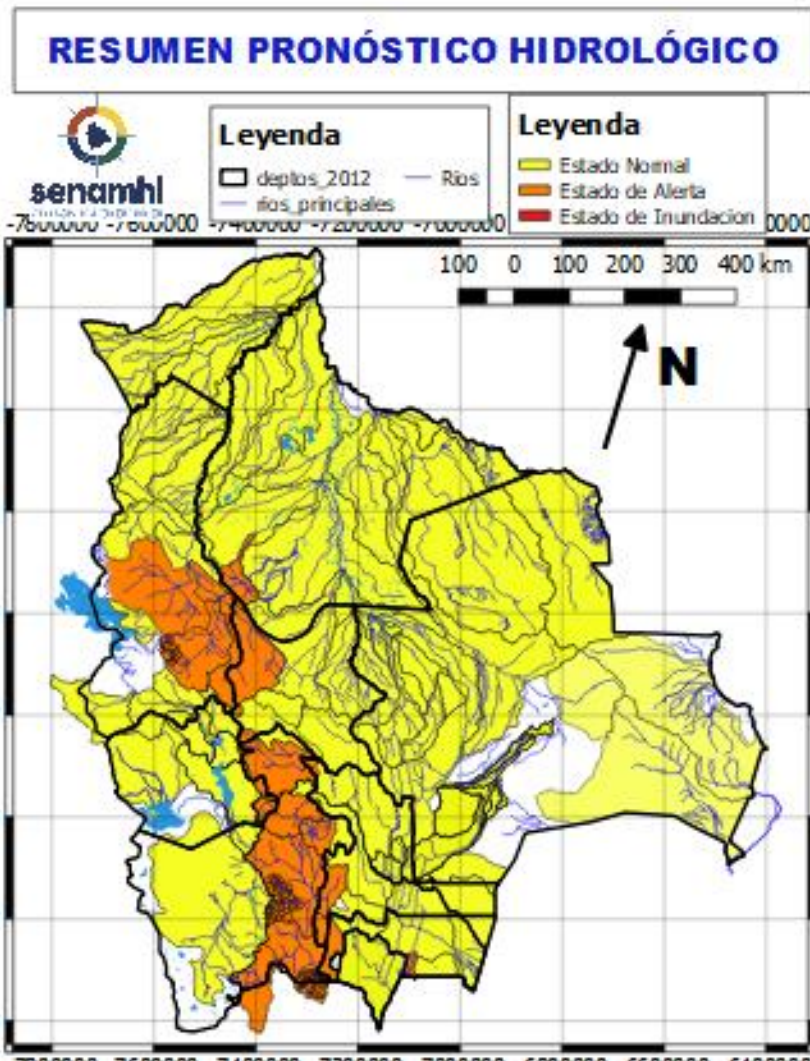
02 al 03, 07 al 09, 09 al 11 OCTUBRE

### LA PAZ

RIO	MUNICIPIO
Irpavi	Irpavi
	Aruntaya y comunidades cercanas
Achumani	Achumani y zonas aledañas
Chokeyapu	Plan Autopista y zonas Cuenca baja
Orkhohajhuira	Cuenca Alta y Baja
Huayñajhuira	Av. Costanera y poblaciones cercanas
La Paz	La Paz Ciudad- Zona Sur
La Paz	<b>Jupapina</b>
	<b>Unidad Educativa</b>
	<b>Jupapina</b>
	Ananta
	Umamanta
	Mecapaca
	Palomar
	Huaricana
	Zona Zona
Lurata y poblaciones cercanas	
Achocalla	Achocalla
Afluentes secundarios	Palomar
	Escuela San Miguel de El Palomar
	y poblaciones cercanas

Ascensos repentinos

Estado Normal      Estado de Alerta      Estado de Inundación



02 al 05, 07 al 09 y 09 al 13 OCTUBRE

### LA PAZ

RIO	MUNICIPIO
Toromonas	Comunidades cercanas
Madre de Dios	Chivé
	Comunidades cercanas
Manuripi	Poblaciones cercanas
Enatahua	Poblaciones cercanas

Ascensos

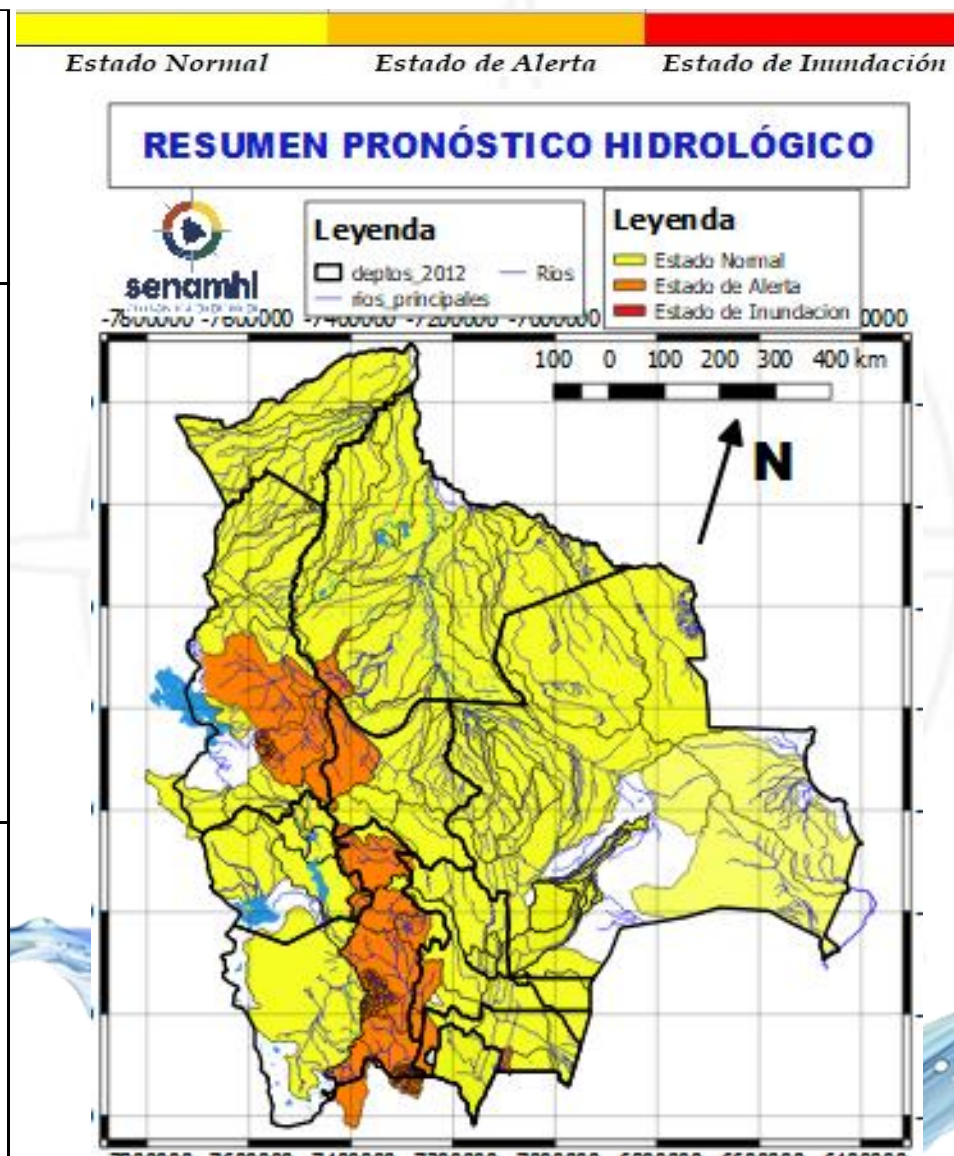
02 al 05, 07 al 09 y 09 al 13 OCTUBRE

### LA PAZ

RIO	MUNICIPIO
Tuichi	Pelechuco
	Parque Madidi
	Comunidades cercanas
	Zona Alta
Tequeje	Ixiamas
Hondo ó Erasama	Apolo
	y comunidades cercanas
Cuñada	Carretera Ixiamas-San
	y poblaciones cercanas

Ascensos

02 al 04 y 06 al 08 OCTUBRE		Ascensos
LA PAZ		
RIO	MUNICIPIO	
Suches	Escoma	
	Ulla Ulla	
	y comunidades cercanas	
02 al 05, 07 al 09 y 11 al 13 OCTUBRE		Ascensos leves
LA PAZ		
RIO	MUNICIPIO	
Lago Menor	Guaqui	
	San Andrés de Machaca	
	Santiago de Callapa	
	Calacoto y poblaciones cercanas	
Keka Jahuira	Achacachi	
	Sorata y comunidades cercanas	
Catari	Viacha, Pucarani, Caquiaviri, Calacoto, Patacamaya, Sica Sica, Quime y comunidades	
02 al 05, 07 al 09 y 11 al 13 OCTUBRE		Ascensos leves
LA PAZ		
RIO	MUNICIPIO	
Desaguadero	San Andrés de Machaca y comunidades cercanas	
	Jacha Jahuira	
Khala Jahuira	poblados cercanos	
Mauri	poblados cercanos	
Kheto	Sica sica, y poblaciones cercanas	



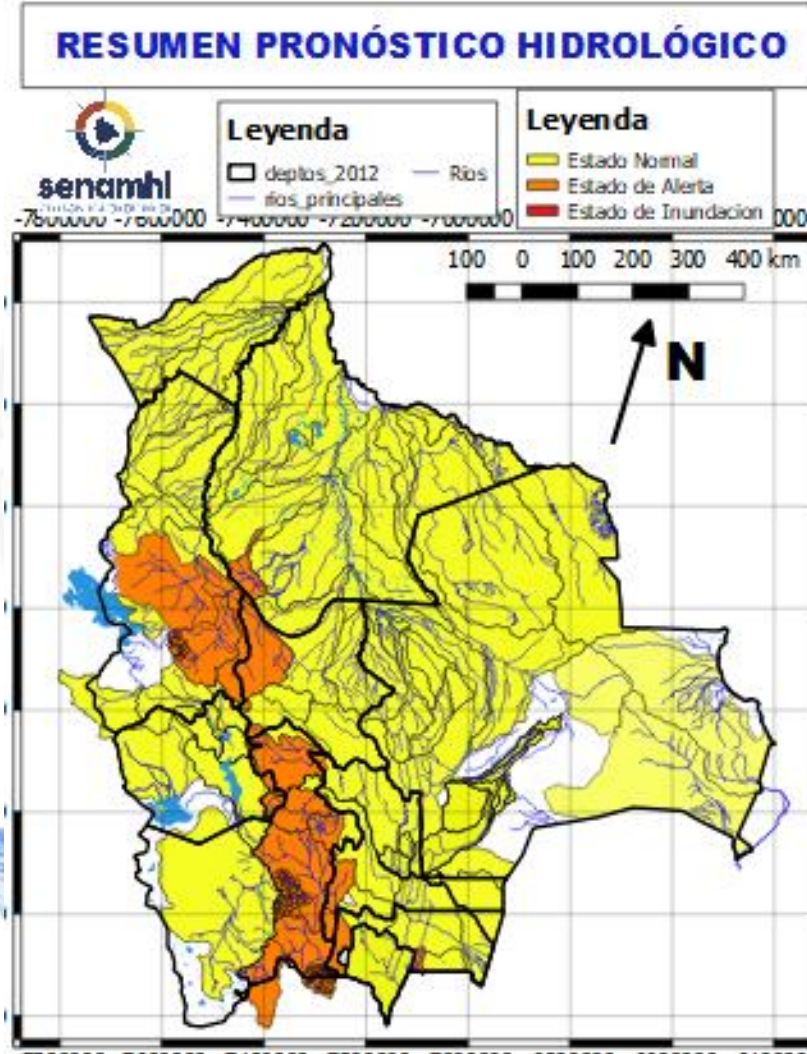
02 al 05, 07 al 09 y 11 al 13 OCTUBRE		Ascensos leves
ORURO		
RIO	MUNICIPIO	
Aroma	Toledo	
	y comunidades cercanas	
Juchus Jahuira	Puente Aroma	
	y comunidades cercanas	
Desaguadero	Santiago de Callapa	
	Puente Carasila y comunidades cercanas	
02 al 05, 07 al 09 y 11 al 13 OCTUBRE		Ascensos leves
ORURO		
RIO	MUNICIPIO	
Lauca	Turco	
	Escara	
	Carangas	
	Centro Berlín y comunidades cercanas	

# RESUMEN DEL BOLETÍN DE PRONÓSTICO HIDROLÓGICO

Probables Ascensos SIN desbordes: 03 al 05, 07 a 09 y 09 al 11/10/2024



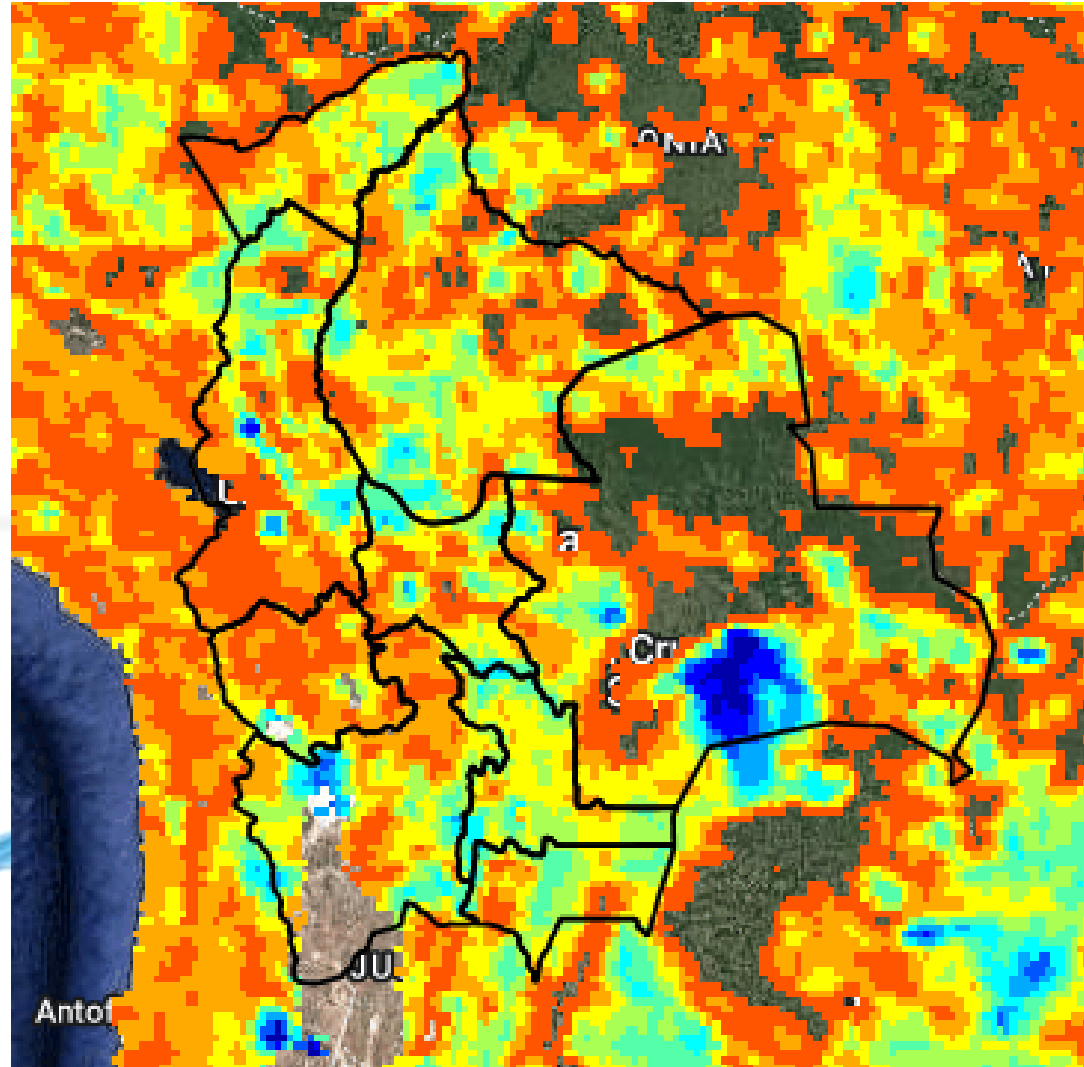
03 al 05, 07 al 09 y 09 al 11 OCTUBRE		Ascensos muy leves
PANDO		
RIO	MUNICIPIO	
Acre	Cobija	Ascensos muy leves
	Y comunidades cercanas	
03 al 05, 07 al 09 y 09 al 11 OCTUBRE		
Tahuamanu	Porvenir	
	Filadelfia	
	y poblaciones cercanas	
Madre de Dios	El Sena	
	y comunidades cercanas	
Manuripi	Y comunidades cercanas	
Orthon	Filadelfia	
	Comunidades cercanas	



03 al 05, 07 al 09 y 09 al 11 OCTUBRE		Ascensos muy leves
PANDO		
RIO	MUNICIPIO	
Beni	Peña Amarilla	Ascensos muy leves
	Fortaleza	
	Blanca Flor	
	Gonzalo Moreno	
	Riberalta	
	Cachuela Esperanza	
	Y poblaciones cercanas	

# HUMEDAD ACTUAL EN EL SUELO

## Descarga correspondiente al 26-09-2024



$x < 0.001$	0
$0.001 \leq x < 10.001$	0.1
$10.0 \leq x < 20.0$	0.2
$20.0 \leq x < 30.0$	0.3
$30.0 \leq x < 40.0$	0.4
$40.0 \leq x < 50.0$	0.5
$50.0 \leq x < 60.0$	0.6
$60.0 \leq x < 70.0$	0.7
$70.0 \leq x < 80.0$	0.8
$80.0 \leq x < 90.0$	0.9
$90.0 \leq x < 110.01$	1.0

